

Comune di
Nola

Provincia di Napoli

Cartelli Permanenti

Bifacciale, dimensione 2.00x1.25



**via
NAZIONALE
delle PUGLIE**

lato dx per Nola, dopo incrocio a
rotatoria con via S. Pietro

Impianto N°

1

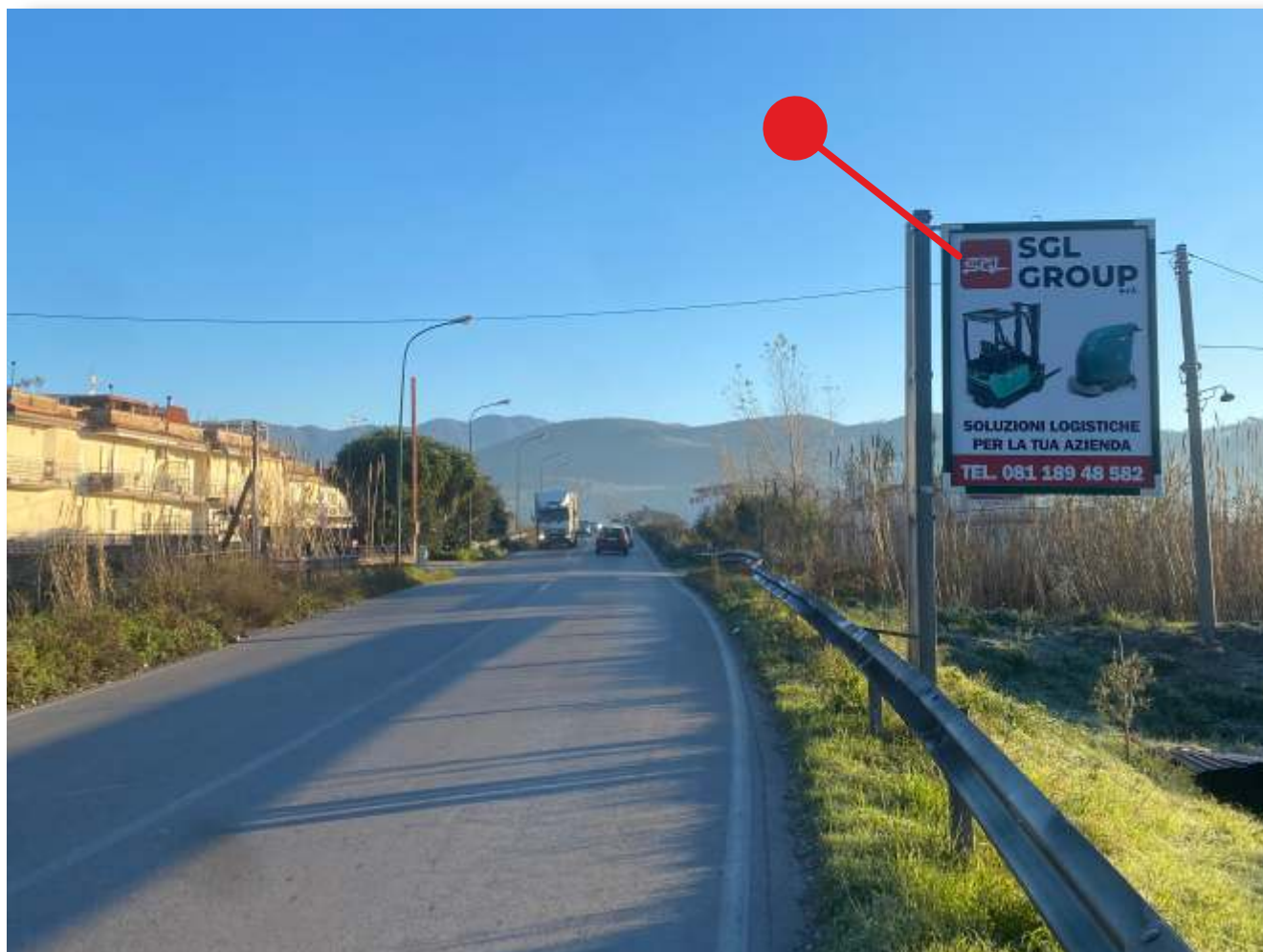
MERIDIONALSPOT

Comune di
Nola

Provincia di Napoli

Cartelli Permanenti

Bifacciale, dimensione 2.00x1.50



via
CIRCUMVALLAZIONE

dx per San Paolo Bel Sito
altezza cavalcavia

MERIDIONALSPOT

Impianto N°

2

Comune di
Nola

Provincia di Napoli

Cartelli Permanenti

Monofacciale, dimensione 3.00x2.00



via
CIRCUMVALLAZIONE
sx, angolo via Cimitero

Impianto N°

3

MERIDIONALSPOT

Comune di
Nola

Provincia di Napoli

Cartelli Permanenti

Monofacciale, dimensione 3.00x2.00



via
DELL'IMMACOLATA
angolo via Seminario

Impianto N°

4

MERIDIONALSPOT

Comune di
Nola

Provincia di Napoli

Cartelli Permanenti

Bifacciale, dimensione 2.00x1.25



via
NOLA / PIAZZOLLA
dx per Nola

Impianto N°

5

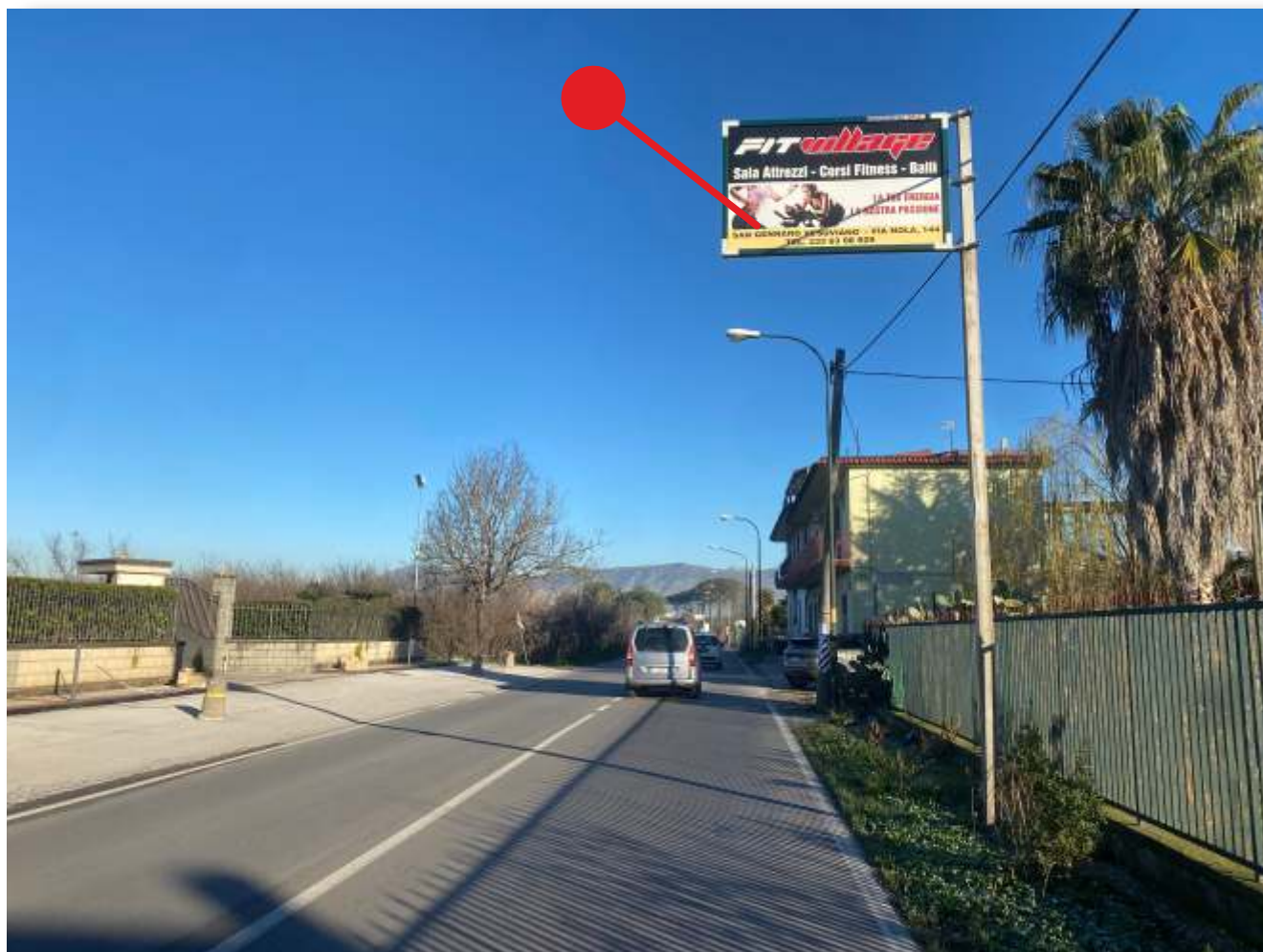
MERIDIONALSPOT

Comune di
Nola

Provincia di Napoli

Cartelli Permanenti

Bifacciale, dimensione 2.00x1.25



via
NOLA / PIAZZOLLA
dx per Nola

Impianto N°

6

MERIDIONALSPOT

Comune di
Nola

Provincia di Napoli

Cartelli Permanenti

Bifacciale, dimensione 2.00x1.25



via
NOLA / PIAZZOLLA
dx per Piazzolla di Nola

Impianto N°

7

MERIDIONALSPOT

Comune di
Nola

Provincia di Napoli

Cartelli Permanenti

Bifacciale, dimensione 2.00x1.50



via
NOLA / PALMA
Sx per Nola

Impianto N°

8

MERIDIONALSPOT

Comune di
Nola

Provincia di Napoli

Cartelli Permanenti

Bifacciale, dimensione 2.00x1.25



via
NOLA / PALMA
Sx per Nola

Impianto N°

9

MERIDIONALSPOT

Comune di
Nola

Provincia di Napoli

Cartelli Permanenti

Bifacciale, dimensione 2.00x1.50



via
NOLA / PALMA
Sx per Nola

Impianto N°

10

MERIDIONALSPOT